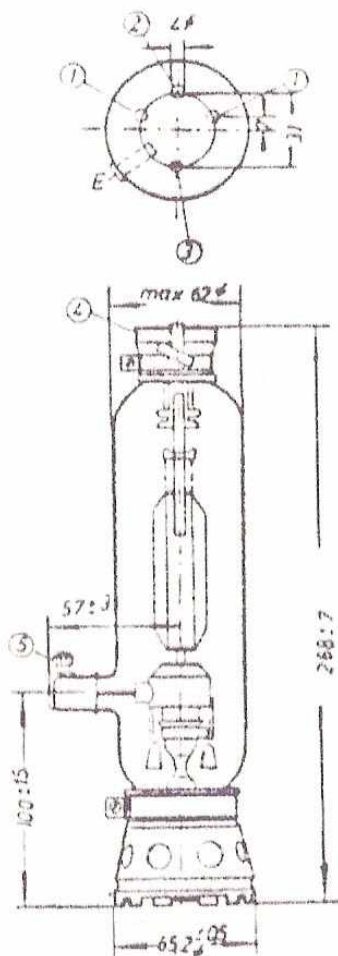


TELEFUNKEN

RS 291

110 W-Schirmgitter-Senderöhre

Allgemeine Daten



Maße in mm

- ① Heizfaden
- ② Schicht
- ③ Schirmgitter
- ④ Anode
- ⑤ Steuergitter

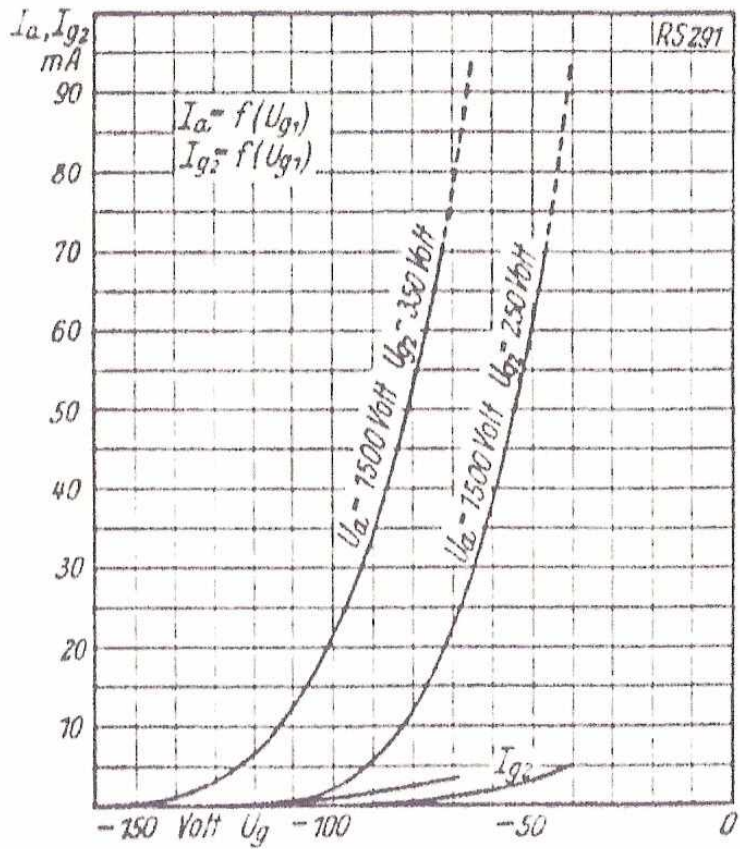
Kathode	Material	Oxvd. indirekt geheizt
	Heizspannung	$U_h = 8 \text{ V}^*)$
	Heizstrom	$I_h \text{ etwa } 1,6 \text{ A}$
Verstärkungsfaktor	gemessen bei $I_a = 80 \text{ mA}$, $U_{g2} = 300 \text{ V}$, $U_a = 1000 - 1100 \text{ V}$	μ etwa 66
	Schirmgitterdurchgriff	gemessen bei $I_a + I_{g2} = 80 \text{ mA}$, $U_a = 1000 \text{ V}$, $U_{g2} = 200 - 300 \text{ V}$
Steilheit	gemessen bei $U_a = 1000 \text{ V}$, $U_{g2} = 300 \text{ V}$, $I_a = 50 - 60 \text{ mA}$	S etwa 3 mA/V
	Kapazitäten **)	Gitter/Anode
Gitter/Kathode		$C_{gk} = 20 \pm 6 \text{ pF}$
Anode/Kathode		$C_{ak} = 13,5 \pm 3,5 \text{ pF}$
Maximale Anodenbetriebsspannung	$U_a = 1500 \text{ V}$	
Maximale Schirmgitterbetriebsspannung	$U_{g2} = 350 \text{ V}$	
Maximale Anodenverlustleistung	$Q_a = 110 \text{ W}$	
Maximale Schirmgitterverlustleistung	$Q_{g2} = 15 \text{ W}$	
Maximaler Steuergitterstrom	$I_{g1} = 10 \text{ mA}$	

*) Möglichst genaue Einhaltung ist erforderlich zur Erzielung einer guten Lebensdauer der Röhre. Abweichungen über $\pm 6\%$ setzen die Lebensdauer merklich herab. Sämtliche Betriebsdaten beziehen sich auf eine Heizspannung von 8 Volt.

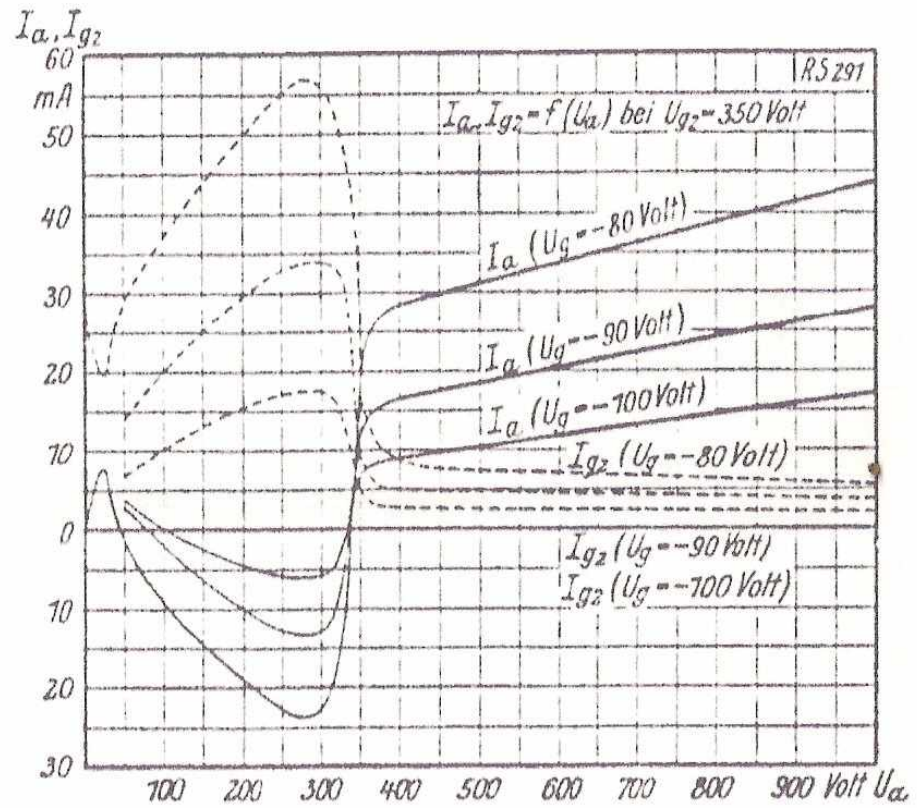
***) Bei der Messung ist das Schirmgitter mit der Kathode verbunden.

Max. Gewicht : 350 g
 Fassung : Lg.Nr. 1687
 Codewort : veibr





Statische Kennlinie der RS 291



Kennlinienfeld $I_a = f(U_a)$ der RS 291

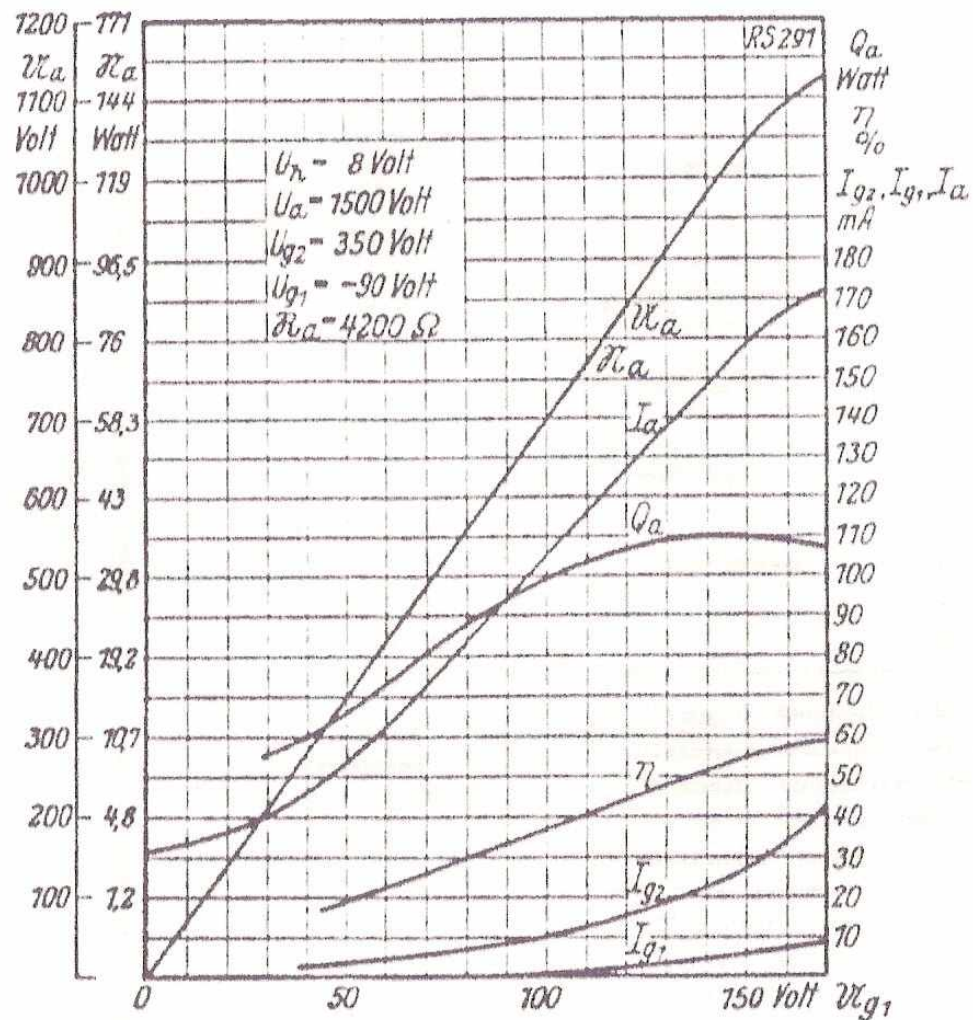
Betriebsdaten

Hochfrequenzverstärkung (B-Betrieb)

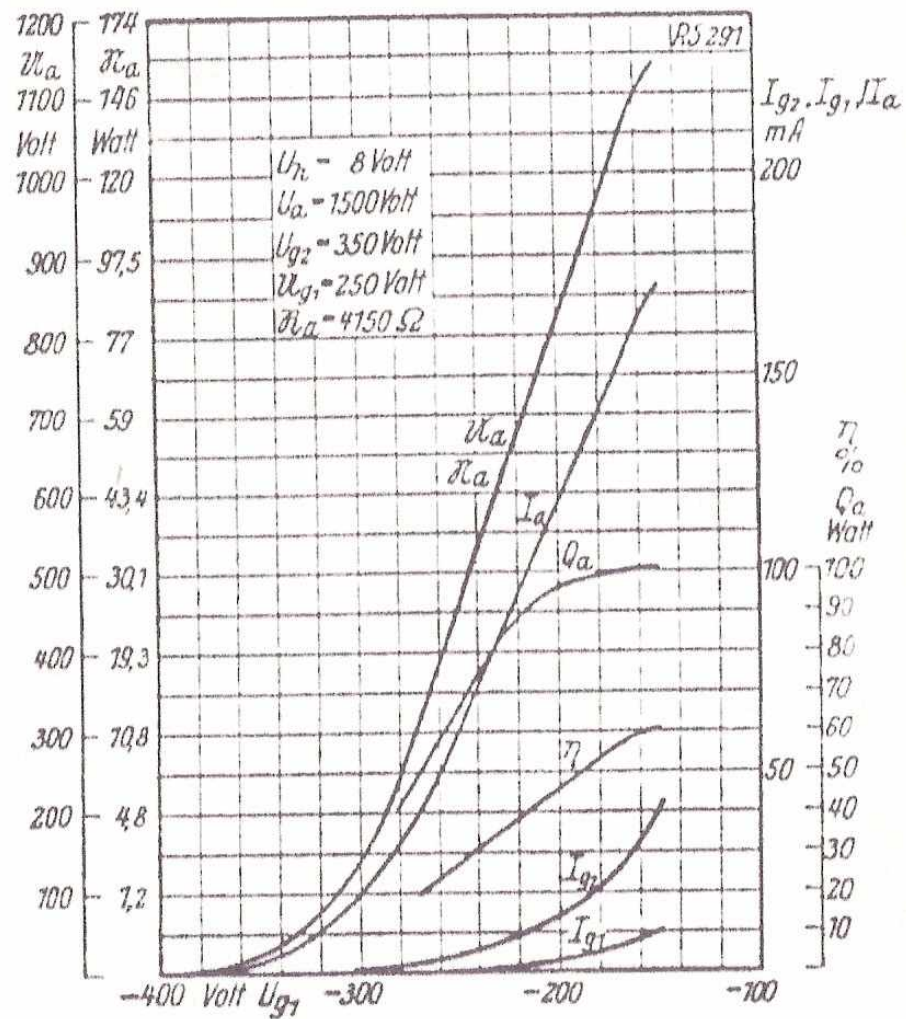
Heizspannung		U_h	=		8 V
Anodenbetriebsspannung		U_a	=		1500 V
Schirmgitterbetriebsspannung		U_{g2}	=		350 V
Steuergittervorspannung *)		U_{g1}	=		- 90 V
Max. Steuergitterwechselspannung (HF-Scheitelwert)		U_{g1}	=		150 V
Anodenstrom		I_a	etwa		160 mA
Schirmgitterstrom		I_{g2}	etwa		27 mA
Steuergitterstrom		I_{g1}	etwa		5 mA
Steuerleistung		P_{st}	etwa		0,8 W
Nutzleistung		P_n	etwa		120 W
Außenwiderstand		R_a	=		4200 Ω
*) Anodenruhestrom		I_{a0}	=		32 mA

Gitterspannungsmodulation

					Trägerwerte für $m = 1$	Oberstrich- werte
Heizspannung		U_h	=		8 V	8 V
Anodenbetriebsspannung		U_a	=		1500 V	1500 V
Schirmgitterbetriebsspannung		U_{g2}	=		350 V	350 V
Steuergittervorspannung		U_{g1}	=		- 240 V	- 170 V
Steuergitterwechselspannung		U_{g1}	=		250 V	250 V
Max. Niederfrequenzwechselspannung (Scheitelwert)					70 V	-
Anodenstrom		I_a	etwa		70 mA	150 mA
Schirmgitterstrom		I_{g2}	etwa		6 mA	27 mA
Steuergitterstrom		I_{g1}	etwa		1 mA	6 mA
Steuerleistung		P_{st}	etwa			1 W
Nutzleistung		P_n	=		30 W	120 W
Außenwiderstand		R_a	=		4150 Ω	4150 Ω



Hochfrequenzverstärkung (B-Betrieb)



Gitterspannungsmodulation

